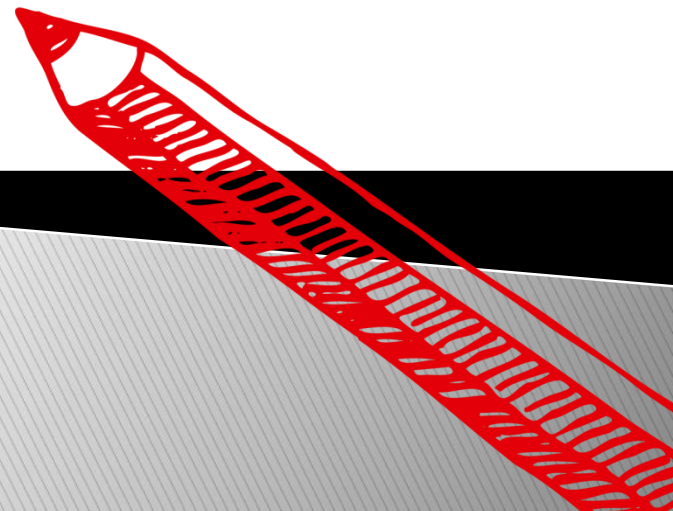




SCHULENOTTWIL

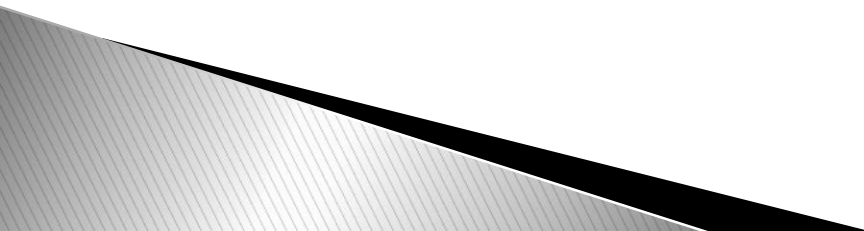
Informationsabend Kindergarteneintritt

3. November 2025



Inhalt

Allgemeine Informationen

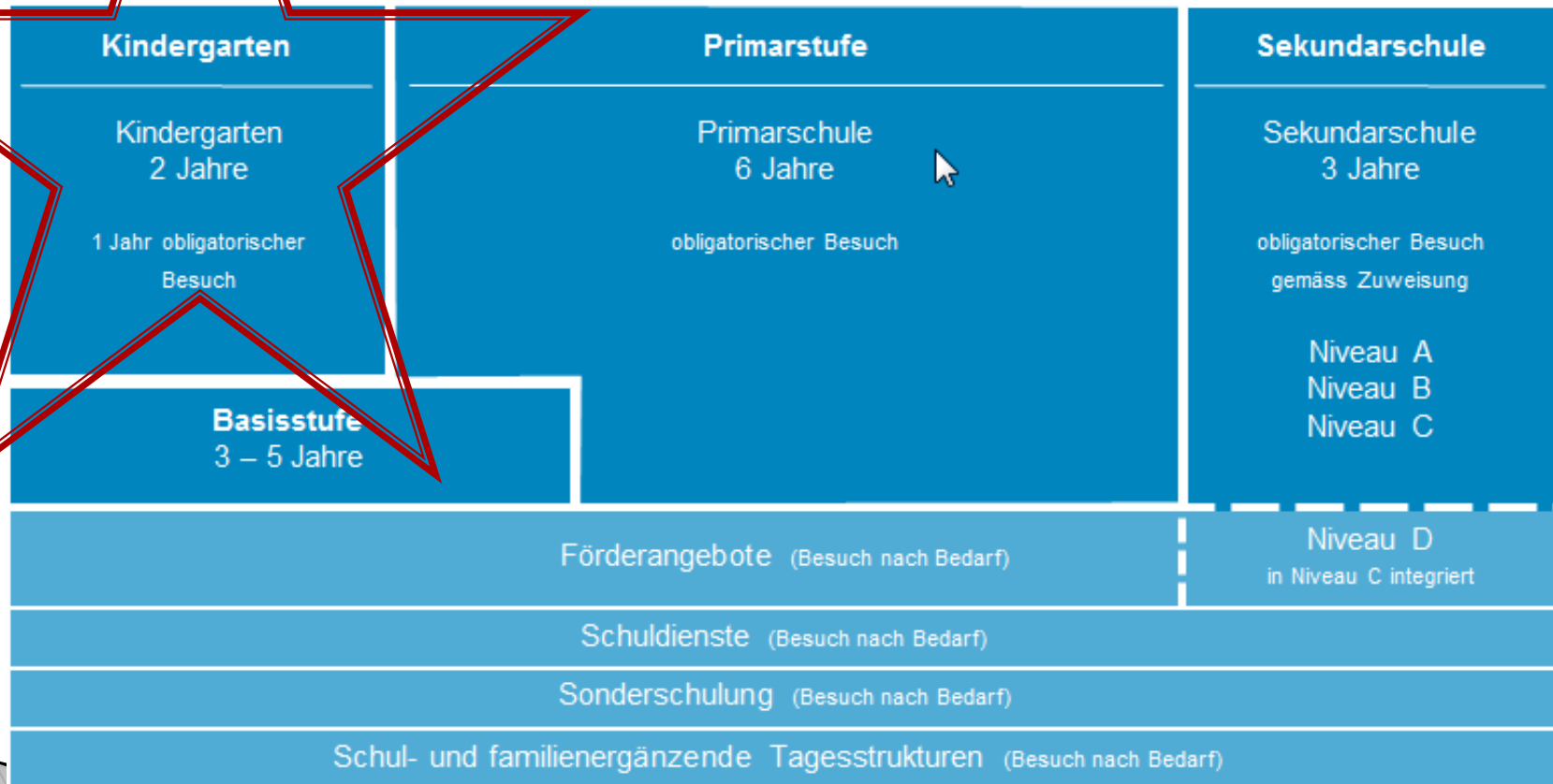
1. Volksschule im Kanton Luzern
 2. Schule Nottwil
 3. Kindergarteneintritt
 4. Einblicke in den Kindergartenalltag
 5. Fragen
- 

Die Volksschule im Kanton Luzern

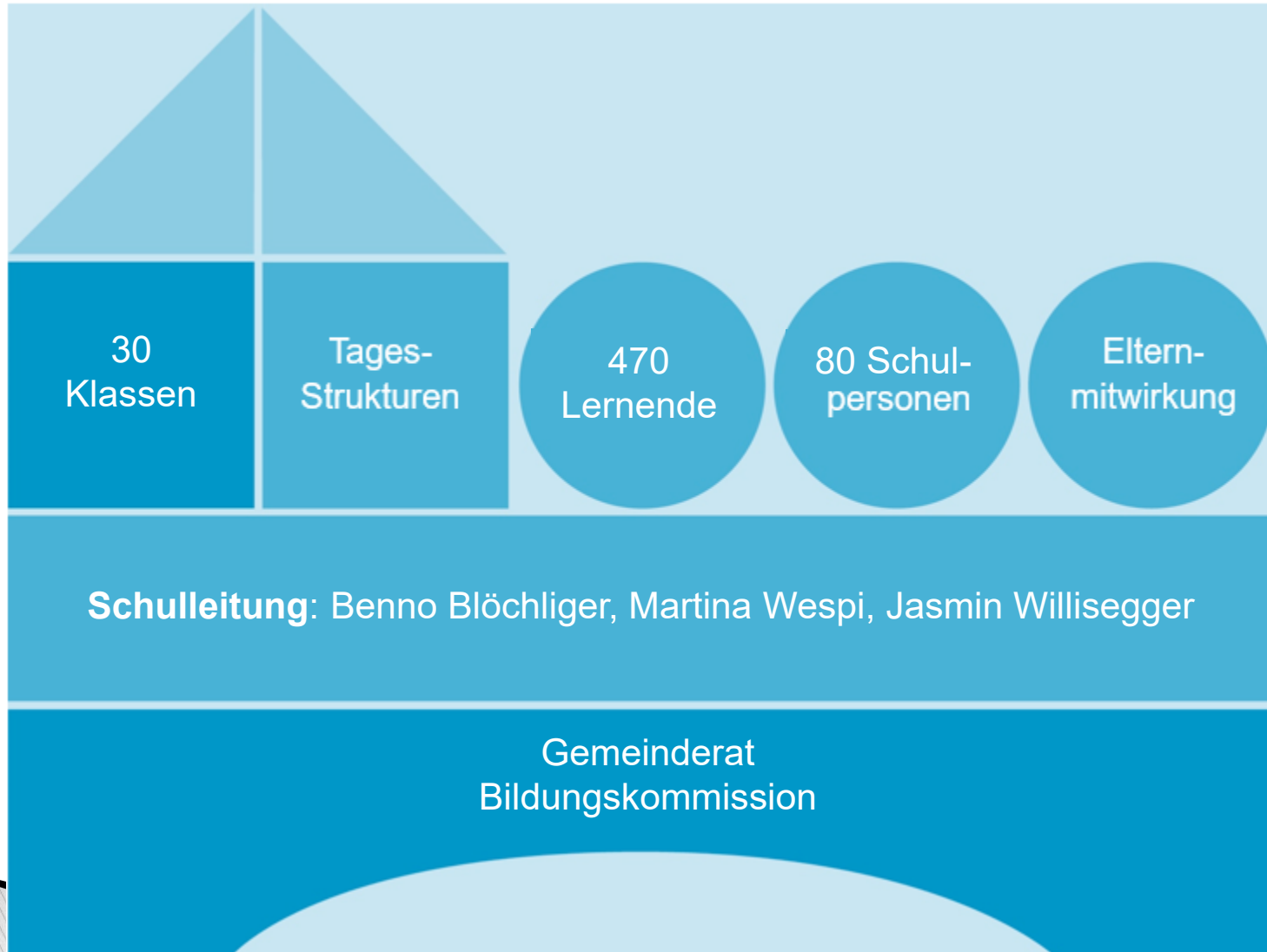


Die Volksschule Informationen für Eltern

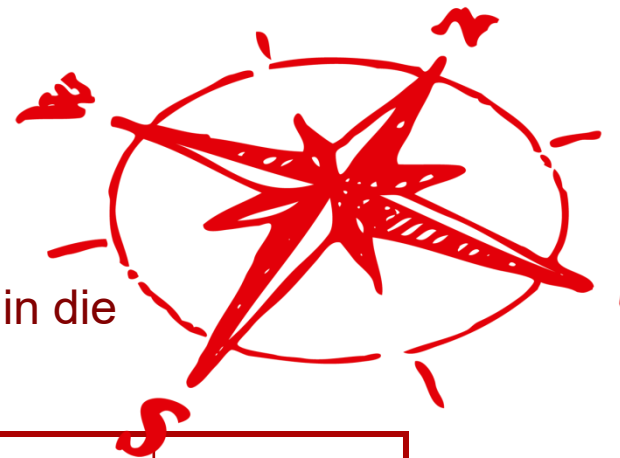
Gliederung der Volksschule im Kanton Luzern



Organisation der Schule Nottwil



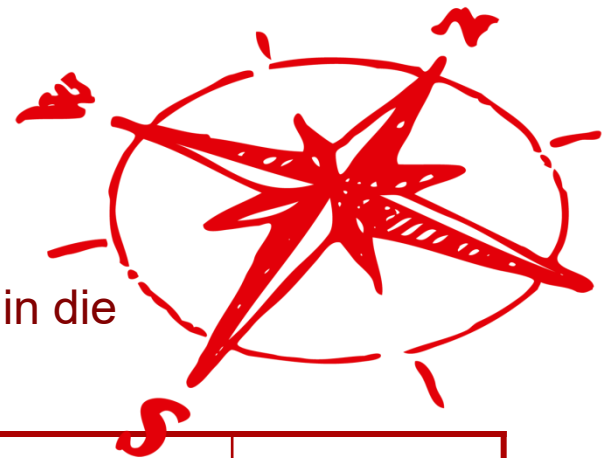
Stundenplan KG



Der Kindergarten wird altersgemischt geführt und ist in die Blockzeitenstruktur der Primarschule eingebettet.

Zeit	Mo	Di	Mi	Do	Fr
08:10 – 11:40	mit ausgedehnter Znünipause (betreut)				
Mittagspause					
13:30 – 15:05	Gruppe A	Gruppe B		Gruppe C	

Stundenplan KG



Der Kindergarten wird altersgemischt geführt und ist in die Blockzeitenstruktur der Primarschule eingebettet.

Zeit	Mo	Di	Mi	Do	Fr
08:10 – 11:40		IF	Sport + Bewegung (Schwimmen)		
					DaZ
				KA	
Mittagspause					
13:30 – 15:05	Gruppe A	Gruppe B		Gruppe C	

IF = Integrative Förderung • **KA** = Klassenassistenz • **DaZ** = Deutsch als Zweitsprache

Eintritt in den KG

Obligatorisch



Schuljahr 2026–27:

Ist Ihr Kind am 31. Juli 2026 bereits **5 Jahre alt**? Es kommt automatisch in den KG.

1. August 2020 – 31. Juli 2021



In Ausnahmefällen: Rückstellung um maximal 1 Jahr möglich (SL-Eltern)

Eintritt in den KG

Freiwillig



Schulweg bewältigen (alleine)



Blockzeitenrhythmus einhalten (lange Tage)



selbständig auf die Toilette gehen



Kleider und Schuhe wechseln

Eintritt in den KG



Freiwillig

Schuljahresbeginn (10. August 2026)
Zweites Semester (02. Februar 2027)

Frühestens ab ca. **4** Jahren empfohlen

Geburtstag zwischen 1.8.2021-31.7.2022



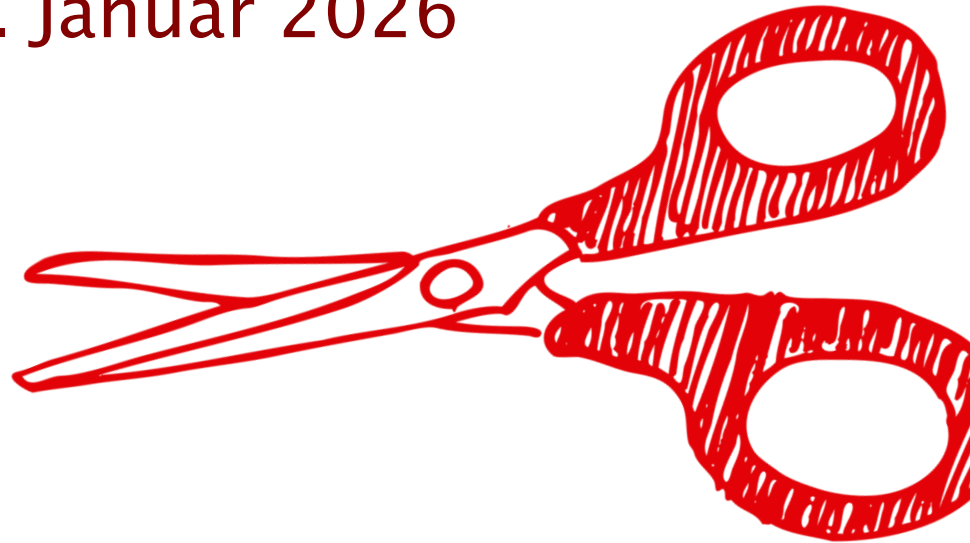
Anmeldung

Obligatorisches Jahr



Anfangs Januar werden allen Eltern die Anmeldeunterlagen zugestellt.

«Anmeldeschluss» 31. Januar 2026



Anmeldung



Freiwilliges Kindergartenjahr

- Anfangs Januar 2026 Infos zugestellt
- «Anmeldeschluss» 31. Januar 2026 (August- oder Februar-Eintritt)

Die Anmeldung für den Kindergarten-eintritt im Februar 2027 kann bis Ende Oktober 2026 zurückgezogen werden.



Klasseneinteilung

Die Schulleitung nimmt die Klasseneinteilung vor:

Wenn möglich bleiben die Kinder, die den KG ein 2. Jahr besuchen bei der gleichen KG-LP.

Kinder mit speziellen Bedürfnissen (DaZ, Therapien, integrative Sonderschulung...)

Zuteilung ist hochkomplex → Keine Wünsche abfragen, offen sein und Chancen sehen (Blockzeiten)

Kennenlern-Halbtage



16. Juni 2026 (DI-Nachmittag):

Die Kinder lernen ein erstes Mal ihre neue Klasse kennen.

(Ohne die Kinder, die erst Anfangs Februar einsteigen.)

Anfangs Mai 2026:

Information an die Eltern über Klasseneinteilung



Schulstart



Montag, 10. August 2026:

für Kinder im obligatorischen
Kindergartenjahr und für Kinder im
freiwilligen Kindergartenjahr mit Start im
August

Montag, 2. Februar 2027:

für Kinder im freiwilligen Kindergartenjahr
mit Start Anfangs Februar
(vorgängiger Kennenlernmorgen im Januar)

Förderangebote

Die IF (integrative Förderung) ist eine Unterstützung für alle Kinder in der Regelklasse:

- Zentrum = Klassenunterricht.
- Klassen-, IF- und Fachlehrperson planen, realisieren und reflektieren gemeinsam
- Innerhalb der Klassen werden für ausgewählte Förderschwerpunkte flexible Lerngruppen gebildet.

DaZ-Unterricht während der Kindergartenzeit

IS (integrative Sonderschulung) für Kinder mit speziellen Bedürfnissen

Schuldienste Sursee



SCHULDIENTSTE SURSEE



Logopädischer Dienst

Wenden Sie sich an uns, wenn ihr (Schul-)Kind Mühe hat, verstanden zu werden, in seiner sprachlichen Entwicklung auffällt oder das Lesen und Schreiben nur mühsam erlernt.

→ weiter zum Logopädischen Dienst

Psychomotoriktherapiestelle

Wir sind für Sie da, wenn Ihr Kind bspw. Probleme hat bei der eigenen Körperwahrnehmung, schlecht Verlieren kann, es schwierig ist mit verschiedenen Gefühlen umzugehen oder das Zeichnen/Schreiben eine Herausforderung ist.

→ weiter zur Psychomotoriktherapiestelle

Schulpsychologischer Dienst

Wir unterstützen Eltern und Schule bei Fragen rund um Lernen, Verhalten, Entwicklung und Erziehung.

→ weiter zum Schulpsychologischen Dienst



Villa Calimera (Tagesstrukturen)



Ab 07.00		Morgen Betreuungselement I
08.15 – 11.45	Unterricht in Blockzeiten	
		Mittagstisch und Betreuung Betreuungselement II
13.30 – 15.30	Unterricht	Betreuungselement III Hausaufgabenbegleitung
15.30 – 18.00		Betreuungselement IV Hausaufgabenbegleitung

Schulbus Nottwil

Organisation basiert auf dem «Reglement über den Schülertransport»

Die Schulleitung schickt allen berechtigten Kindern bzw. den Eltern alle Informationen sowie das Anmeldeformular.

Der Schulbusfahrplan wird während den Sommerferien erstellt.



Eintritt in die 1. Klasse

Gespräch im obligatorischen Kindergartenjahr (spätestens Februar/März) **zwischen den Eltern und der Kindergartenlehrperson**

In der Regel geht das Kind nach dem obligatorischen Kindergartenjahr in die 1. Primar

Gemeinsamer Entscheid oder Antrag an die SL

Spielgruppe Zwärgehuus



1 x 2 ½ Stunden (Raum)

2 x 2 ½ Stunden (Vormittag oder Nachmittag)

1 x 4h (Raum mit Frühstück am Mittwoch)

2 x 2 ½ Stunden (Wald/Raum)

www.spielgruppe-nottwil.ch



www.schule-nottwil.ch

Unter «Schulangebot – Kindergarten»

GEMEINDE

SCHULE

 Blog

 Jobs

 Anlässe

 News

 Barrierefrei



SCHULENOTTWIL

Portrait

Schulangebot

Organisation

Betreuung

Information

Zusatzangebote

Kindergarten

JETZT LESEN



Primarschule

JETZT LESEN



Sekundarschule

JETZT LESEN



Förderangebote

JETZT LESEN



Gesundheits-
förderung

Schulsozialarbeit

Tagesstrukturen

